

CRIMMASTER

Automatická krepovací žehlička



UŽIVATELSKÁ PŘÍRUČKA

Vážený zákazníku,
děkujeme vám za zakoupení našeho produktu.

Tato automatická krepovací žehlička na vlasy dodá vlasům texturu během několika sekund.

Tato příručka se týká bezpečnostních pokynů a provozních pokynů. Před použitím produktu si prosím pečlivě přečtete tuto příručku.

OBSAH BALENÍ:

- 1 x žehlička na vlasy
- 1 x uživatelská příručka



SPECIFIKACE

Napětí: 110–240 V, 50/60 Hz

Napájení: 36 W

Materiál: ABS

Použitelná na vlasy: Suché

Úroveň tepla: 2 úrovně, 190 °C, 210 °C

Doba nahřívání: 5 minut

Délka kabelu: 1,8 m

Kategorie ochrany: třída II

Ideální pro krepování nebo tupírování vlasů pro větší zdvih a objem od kořínek.

Lze také používat k vytvoření texturovaných kudrlinek a objemu.



DŮLEŽITÉ BEZPEČNOSTNÍ POKYNY

Před použitím výrobku si pečlivě přečtěte tento návod A UCHOVEJTE JEJ PRO BUDOUCÍ POUŽITÍ.

- Před připojením produktu k elektrické zásuvce se ujistěte, že napětí uvedené na typovém štítku odpovídá napětí ve vaší elektrické zásuvce.
- Spotřebič připojíte pouze ke střídavému proudu a do zásuvky s uzemňovacím kontaktem. Netahejte za kabel přes ostré hrany, nevedte jej mezi topnými destičkami a nenechte jej viset dolů! Kabel a zařízení chraňte před horkými a vlhkými místy!
- Hlavní kabel tohoto spotřebiče nelze vyměnit. Pokud je kabel zástrčky poškozený nebo vadný, měl by být spotřebič zlikvidován.
- Před použitím zkontrolujte správnou funkci spotřebiče. Nepoužívejte spotřebič, pokud:
 - Připojovací kabel je poškozený.
 - Zařízení vykazuje znatelné poškození.
 - Spotřebič spadl.
- Kabel neobmotávejte kolem spotřebiče.
- Hlavní kabel nesmí přijít do styku s horkými částmi zařízení a nikdy by neměl vést mezi topnými destičkami.
- Zástrčku hlavního kabelu zasuňte do zásuvky pouze tehdy, když je přístroj vypnutý.
- Spotřebič nesmí přijít do styku s hořlavým materiálem. Rovněž se nesmí používat v blízkosti hořlavých materiálů, protože destičky dosahují teploty cca. 230 °C!
- Nikdy nezakrývejte topné destičky jinými předměty.

- Spotřebič se nesmí nikdy zapnout, pokud jsou destičky sevřeny. Ujistěte se, že je spotřebič otevřený.
- Vytáhněte zástrčku ze zásuvky:
 - Pokud zařízení nefunguje správně
 - Před čištěním
 - Po každém použití
- Před čištěním a údržbou, nebo pokud se během provozu vyskytnou poruchy, vždy odpojte spotřebič od napájení a nechejte jej vychladnout.

Pozor:

Nebezpečí popálení o topné destičky a horké části zařízení.

Zabraňte kontaktu s pokožkou a očima.

Nebezpečí úrazu elektrickým proudem!

Nikdy nepoužívejte spotřebič s mokřkýma rukama, ve vaně nebo sprše nebo nad napuštěným umyvadlem. Pokud zařízení spadne do vody, odpojte hlavní kabel ze zásuvky.

Nebezpečí popálení lakem na vlasy!

Při kontaktu látky s topnými destičkami může lak na vlasy způsobit popáleniny.

- Spotřebič nikdy neponořujte do vody.
- Tento produkt je určen pouze dospělým. Po použití produkt řádně uskladněte. Uchovávejte mimo dosah dětí, aby nedošlo k nechtěnému poranění.
- Abyste předešli vzniku nebezpečné situace, neopravujte produkt ani žádné jeho příslušenství sami a žádným způsobem je neopravujte. Ohledně všech oprav kontaktujte autorizované servisní středisko. Při manipulaci s produktem riskujete ztrátu svých zákonných práv vyplývajících z neuspokojivého výkonu nebo záruky kvality.
- Veškerý servis nebo opravy musí provádět autorizovaný servisní zástupce.
- Tento spotřebič použijte pouze k jeho vymezenému účelu.

KOMPONENTY



1. Topná destička	5. Kryt kloubu
2. Kryt LED kontrolky	6. Vypínač / nastavení teploty
3. Zámek	7. Topná destička
4. Napájecí kabel	

NÁVOD K POUŽITÍ

ZAPNUTÍ SPOTŘEBIČE

Připojte spotřebič k elektrické síti a pomocí posuvného vypínače jej zapněte. Měla by se rozsvítit červená kontrolka.

NASTAVENÍ TEPLoty

Můžete si vybrat mezi 190 °C a 230 °C.

Regulátorem teploty vyberte vhodnou teplotu (v závislosti na vašich vlasech). Kontrolka LED zabliká a po dosažení zvolené teploty zhasne.

Varování: nesprávně zvolená teplota nebo nesprávné použití zařízení vystavuje vaše vlasy riziku poškození barvy nebo v nejhorším případě spálení.

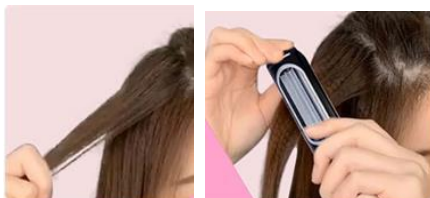
Poznámka: vyššího nastavení teploty dosáhnete během několika sekund, snížení nastavení teploty se projeví pomaleji.

Doporučení: Při prvním použití spotřebiče vždy zvolte nižší teplotu (190 °C).

JAK NA ÚPRAVY

1.

Rozdělte vlasy na menší prameny. Pramen vlasů umístěte mezi rotující trubice žehličky, takže začínáte od kořínků a pohybujete směrem ke konečkům vlasů.



2.

Otočné trubice se aktivují, když stisknete žehličku k sobě. Je důležité, aby se trubice otáčely směrem dolů. Nestahujte zařízení sami.

3.

Crimmaster automaticky táhne vaše vlasy mezi rotujícími trubicemi, ale doporučujeme vám je jemně a pomalu vést, abyste dosáhli ještě lepších výsledků.



RYCHLÉ KROKY



1. Rozvrstvěte vlasy
2. Sevřete vlasy na 5–8 sekund
3. Opakujte výše uvedené kroky



Po použití odpojte zástrčku od napájení a počkejte, až zařízení vychladne. Zatláchte na zámek dole, destičky se uzavřou pro praktické skladování.

Pokyny k recyklaci a likvidaci



Toto označení znamená, že produkt by neměl být v celé EU likvidován s domácím směsným odpadem. V zájmu prevence možného poškození životního prostředí nebo lidského zdraví nekontrolovanou likvidací odpadu recyklujte odpad zodpovědně, čímž se podpoří opětovné využití materiálu. Chcete-li vrátit použité zařízení, využijte možnost vrácení nebo sběru nebo kontaktujte prodejce, u kterého jste produkt zakoupili. Ten pak může produkt recyklovat způsobem šetrným k životnímu prostředí.



Prohlášení výrobce, že produkt splňuje požadavky příslušných směrnic ES.